



**FICHE TECHNIQUE
DE
L'AUDITORIUM STRAVINSKI
FORMAT VARIÉTÉ**



INDEX

INDEX.....	2
Descriptif et fonctionnalité	3
Auditorium Stravinski.....	3
Caractéristique	3
Equipements.....	3
Fonctionnalité du module de base	4
Données techniques.....	5
Accès.....	5
Quai de déchargement.....	6
Monte-voiture (Est).....	6
Monte-charge (Nord).....	6
Infrastructures.....	7
Scène.....	7
Herses - Perches.....	7
Indications techniques.....	7
Pendrillonage.....	7
Eclairage.....	8
Puissance	8
Pupitre	8
DMX.....	8
Inventaire des éclairages.....	8
Asservis	9
Numérotation des circuits de puissance.....	10
Plans de salle	11
Salle scène nue	11
Scène avec cadrage.....	11
Plan de base de la disposition des chaises.....	12
Sonorisation.....	13
Matériel de sonorisation	13
Micros	13
Micros	14
Conditions.....	15
Matériels complémentaires en location	15
Adresses.....	15

Descriptif et fonctionnalité

Auditorium Stravinski

De forme polygonale, recouverte de conques acoustiques ovoïdales de (y compris la scène) 55 mètres dans l'axe et 33 mètres dans sa plus grande largeur, pour une hauteur au centre de la salle de 13 mètres.

Volume : 18'000m³
Surface de la scène : 250m²

En configuration variété le temps de réverbération est de 1.2s / salle pleine

Entièrement boisée (cerisier) avec une partie en parterre (avec ou sans gradins) équipée de fauteuils mobiles et une partie en balcon équipée de fauteuils fixes.



Caractéristique

Salle au 1^{er} étage
1550 places (avec cage de scène et proscenium..)
le parterre peut accueillir 1'034 assises et le balcon
516 spectateurs
Scène modulable sur vérin mécanique
Régie son, lumière et vidéo

Equipements

Sonorisation
Retours de scène
Eclairage

Fonctionnalité du module de base

Le module de base comprend les éléments nécessaires au bon fonctionnement d'une scène en configuration variété :

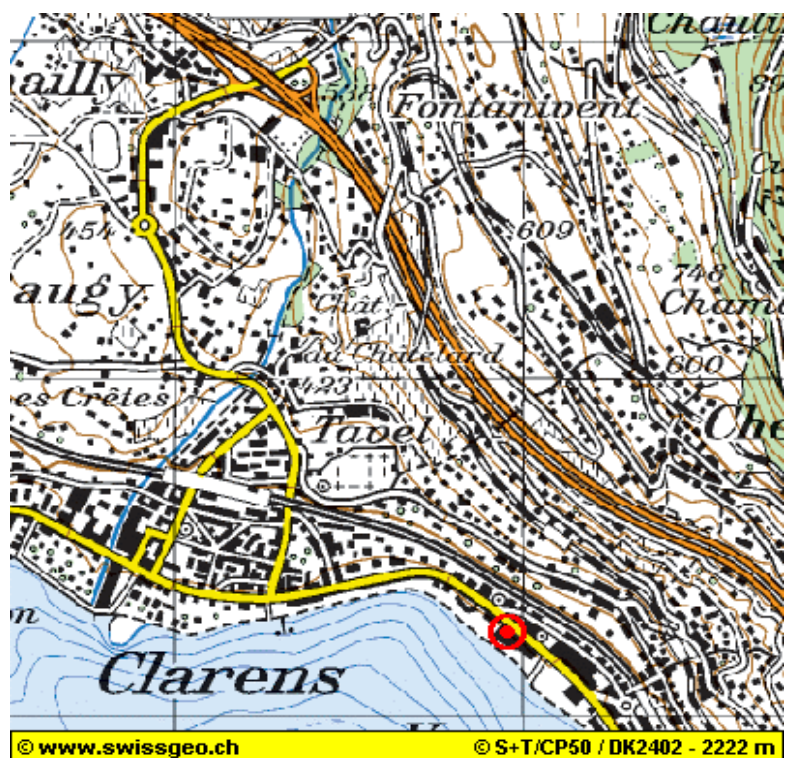
- Cadrage de scène en velours bleu
- Pendrillon latéraux noir
- Demi-fond noir

La salle est équipée d'une sonorisation de haut niveau (15'200w soit 8w par personne avec une couverture uniforme à 102dB/SPL sur l'ensemble de la surface) couvrant les besoins d'un concert sonorisé (One-man Show, variété etc ...).

L'infrastructure d'éclairage permet de couvrir la plupart des besoins pour les concert de variétés, l'éclairage de scène comprend des projecteurs traditionnels ainsi que des projecteurs asservis, ces derniers permettent une grande souplesse d'exploitation (tout les réglage se faisant depuis la régie)

Données techniques

Accès



Quai de déchargement

Accès de plein pied par Grand'Rue 95 (Nord)

Plus grand espace libre 3100 cm x 1000 cm

Espace entre DIN 600 cm

Espace entre DIN et quai de déchargement 400 cm

Monte-voiture (Est)

Accès de plein pied par Grande-rue 95 niveau B4

Desserte du niveau B1 au niveau B5

Dimensions:

P = 540 cm

L = 240 cm

H = 220 cm

Charges utiles 6 tonnes

Monte-charge (Nord)

Accès de plein pied par Grande-rue 95 niveau **B4**

Desserte du niveau **B4** au niveau **B8**

Dimensions:

P = 340 cm

L = 210 cm

H = 210 cm

Charges utiles 3,6 tonnes

Infrastructures

Scène

Scène sur vérins motorisés en éléments de 180 cm de profondeur.
Réglage en hauteur jusqu'à 100 cm à la face et jusqu'à 160 cm au lointain.

Largeur du front de scène 1300 cm (Proscenium)
Largeur de mur à mur de la face 2800 cm
Profondeur max. 1300 cm

Version acoustique ⇒ Vide de scène sous l'abat-son de scène, **Scène à 100 cm**
600 cm ± 5 à la face / 500 cm ± 5 au lointain / 545 cm ± 5 angle jardin/cour

Version abat-son plafonné ⇒ Vide de scène sous l'abat-son de scène, **Scène à 100 cm**
870 cm ± 5 à la face / 715 cm ± 5 au lointain

Herses - Perches

Hauteur de plafonnement : **Scène à 0 cm** / Toutes les mesures à ± 5cm

Herses	Hauteur max
E1	1110 cm
E2	1090 cm
E3	1060 cm
E4	795 cm
E5	735 cm
E6	675 cm
P3	880 cm
P4	760 cm
Abat-son	970 - 815 cm

Indications techniques

Les herses E1 - E6 sont garanties pour une charge maximum de **500 kg répartie** et de **250kg ponctuel**.
Les perches P3 - P4 sont garanties pour une charge maximum de **400 kg répartie** et de **200kg ponctuel**.

Pendrillonage

Cadre de scène en velours bleu

2 demi-fond de 700 cm x 600 cm sur patience
8 pendrillons de 700 cm x 360 cm

Ciclorama de 700 cm x 1700 cm (en option)
Tapis de danse noir de 1600 cm x 1400 cm

Eclairage

Puissance

Qté	Désignation
102	Lignes 2.5KW
18	Lignes 5KW
1	Digiblocc 12x2.5KW
1	Digibloc 6x2.5KW

Pupitre

1 GrandMA MA lighting



DMX

La salle est équipée de 3 circuits distinct de type DMX 512

Inventaire des éclairages

Qté	Désignation
6	Fresnel 5KW ADB
12	Découpes 2KW ADB
12	Découpe ETC 25-50 750W
6	Découpes 1KW ADB
26	PC 2KW Juliat
14	PC 1 KW Juliat
24	PC 1KW ADB
10	PC 1 KW Strand
10	Fresnel 1KW Juliat
6	Fresnel 1KW ADB
12	PAR ETC 750W
6	Barre de PAR 64 en barres 6
6	THEATRO 1KW
12	Horiziode 2x1KW ADB
2	Paires ACL



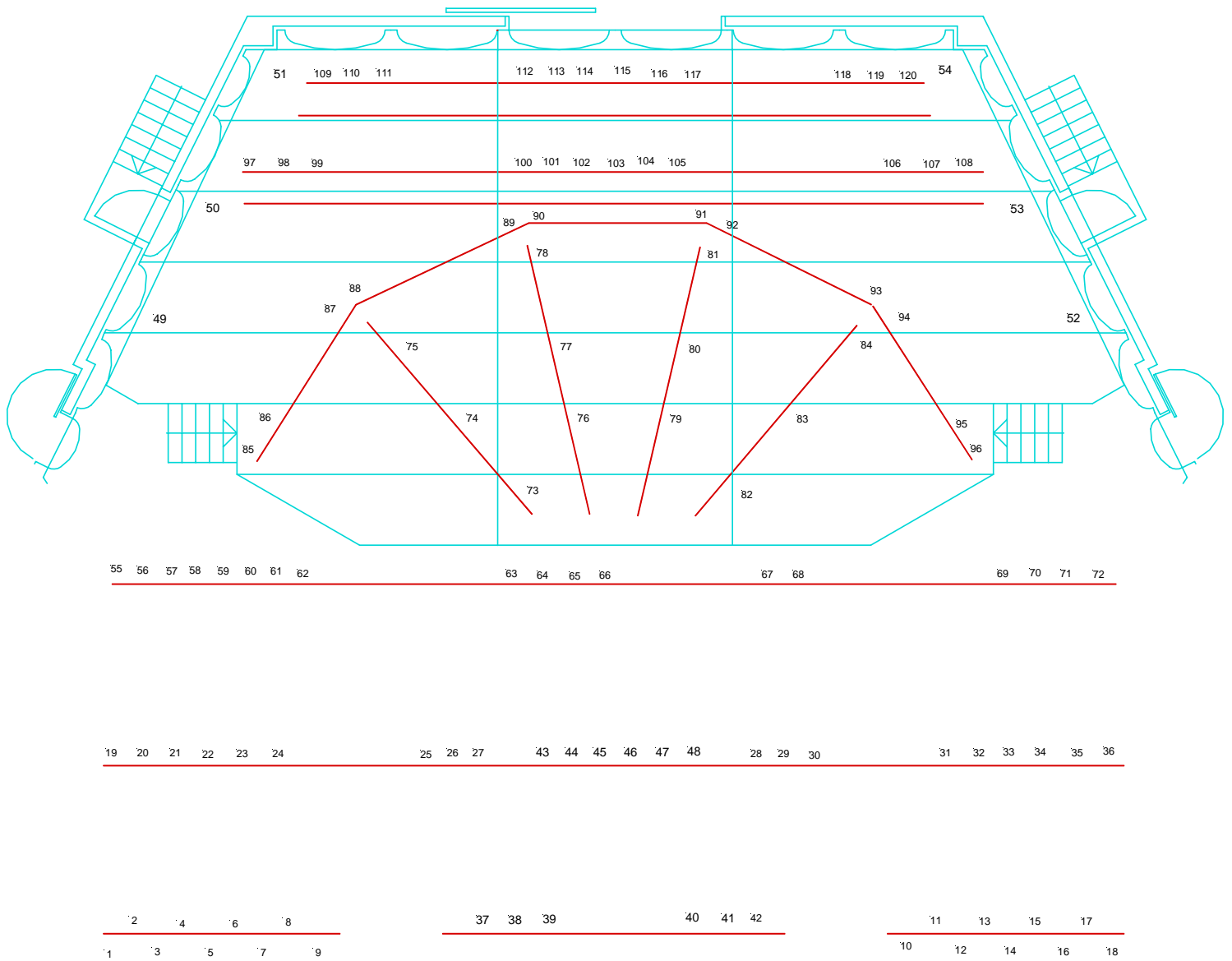
Les gélaines sont à fournir par les tiers.

Asservis

Qté	Désignation
14	High End studio color 575W
2	Studio Due City color
4	Studio Due Live Pro 1200
4	Studio Due Shark 250
2	Claypaky Zoom SV 1200
2	Claypaky Profile Plus 1200

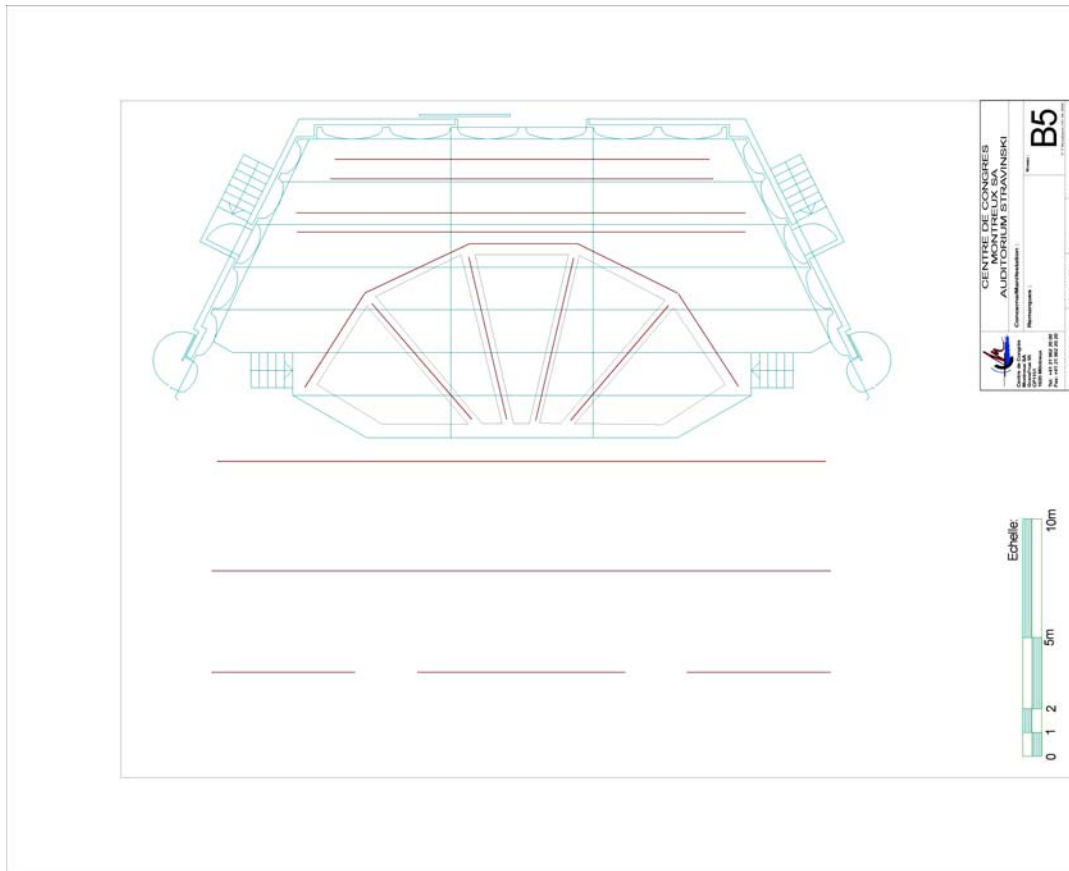


Numérotation des circuits de puissance

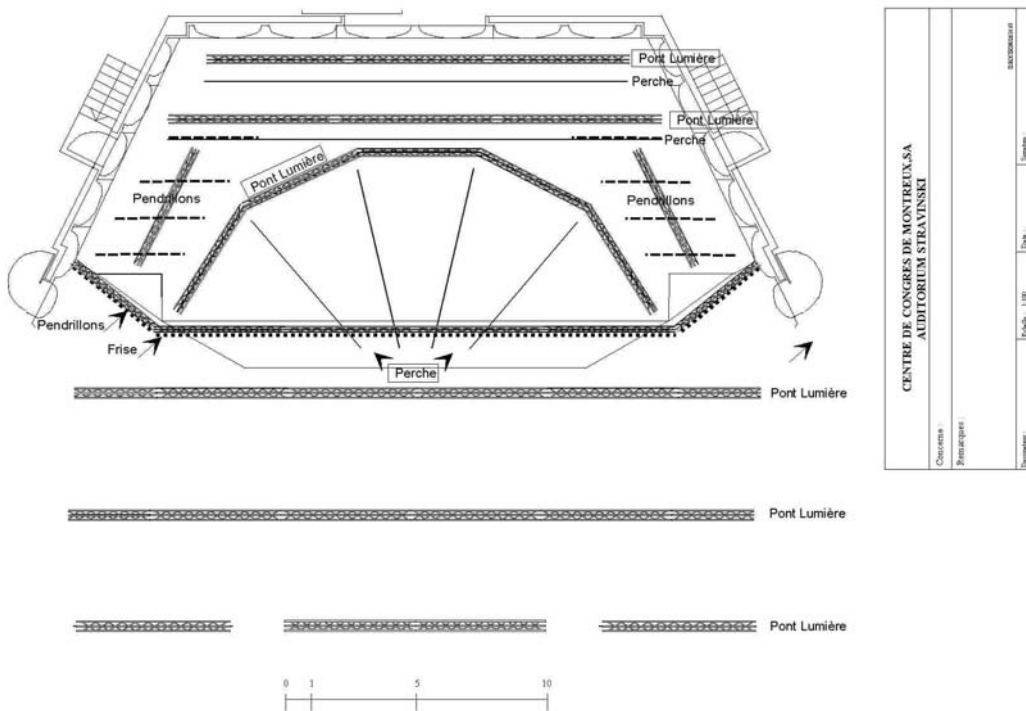


Plans de salle

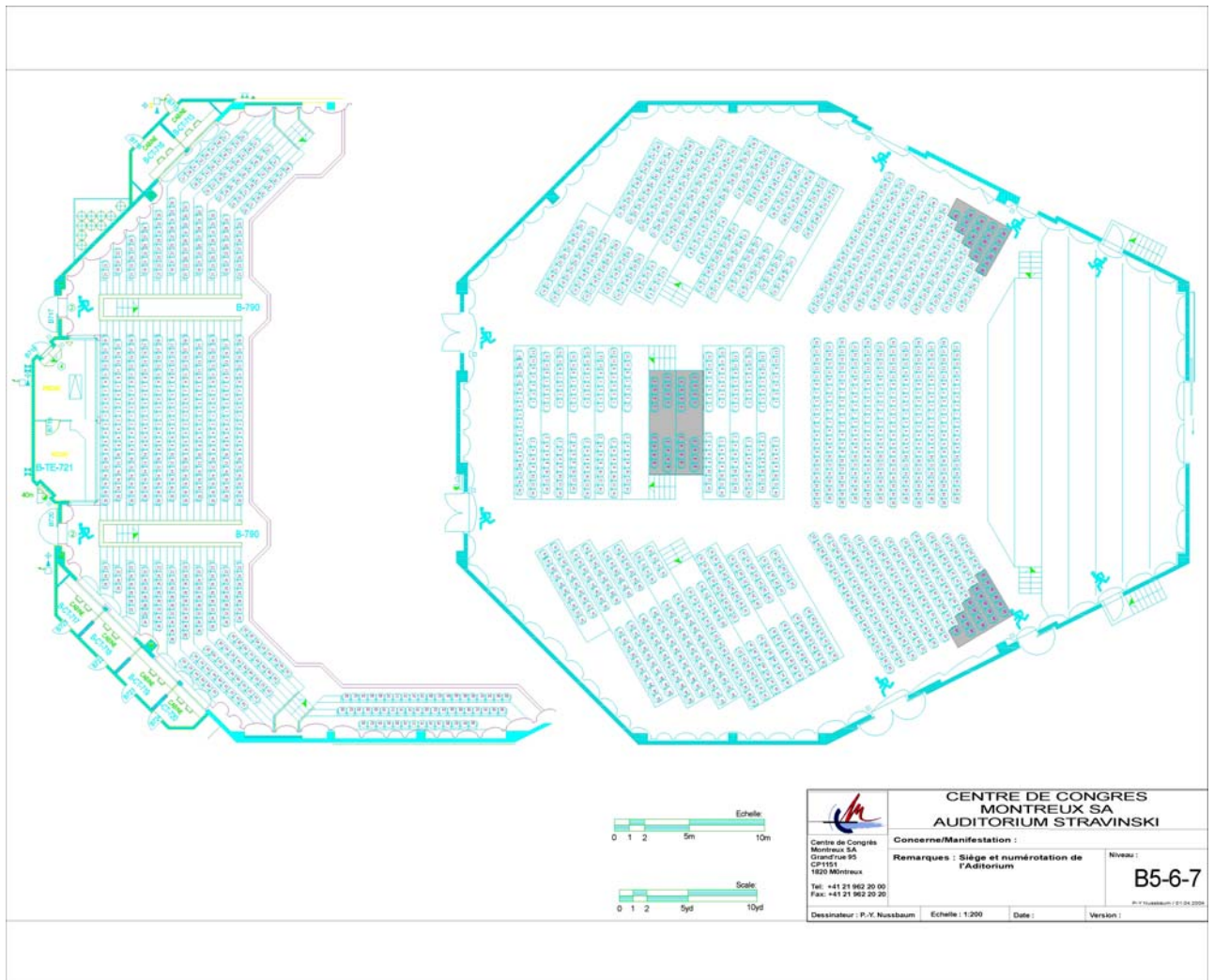
Salle scène nue



Scène avec cadrage



Plan de base de la disposition des chaises

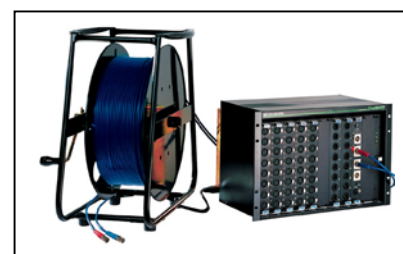
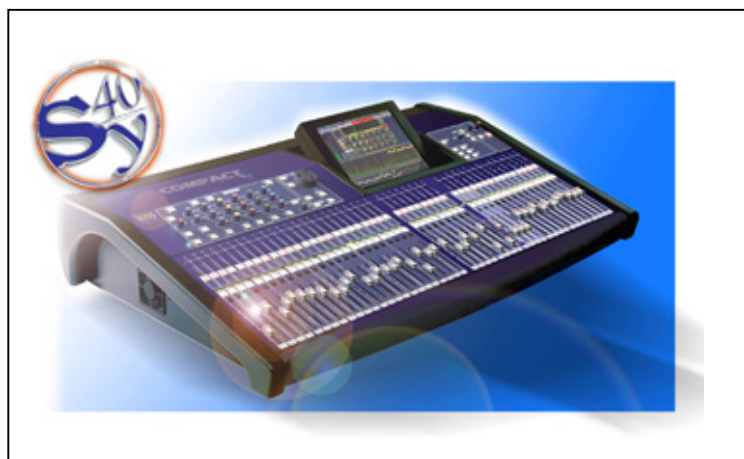


 CENTRE DE CONGRÈS MONTREUX SA AUDITORIUM STRAVINSKI		
Centre de Congrès Montreux SA Grandfrue 95 CP1551 1820 Montreux Tel: +41 21 962 20 00 Fax: +41 21 962 20 20	Concerne/Manifestation : Remarques : Siège et numérotation de l'Auditorium	Niveau : B5-6-7
Dessinateur : P.-Y. Nussbaum	Echelle : 1/200	Date : Version :

Sonorisation

Matériel de sonorisation

Qté	Désignation
	Façade
8	ARCs
4	Ampli L-Acoustic LA24a
4	Sub L-acoustic SB218
1	Ampli L-Acoustic LA48a
	Front Field
2	MTD115 L-Acoustic
4	MTD108 L_acoustic
3	Ampli MC2
	Processing
3	XTA DP226
	Retour
6	Lignes de retour
6	MTD112
4	Ampli Audio Performance
3	Processing MTD112 LLCa
	Régie façade/retour en salle
1	Régie Innovason SY40
	Rack de contrôle
3	EQ XTA GQ 600
1	Analyseur XTA RT1 + micro
2	EQ Klark Technique
2	EQ Rane
	Rack source et effets
1	Splitter 2x4 LA Audio
1	K7
1	CD Tascam CD401
2	MD Marantz MKII
	Liaison audio
1	Liaison 40 ligne Digital Muxipaire Innovason
1	Liaison vers amplification 8 ligne Digigram
3	Multi 20x sur Harting fixe
3	Stage box 48x
9	Multi 20x sur Harting
1	Bus 20x sur Harting scène/salle/régie fixe
1	Bus 12x salle/scène/ampli/régie fixe



Micros

Qté	Désignation
2	Micro HF shure (main, lavalier)
4	Micro HF sennheiser E 565 (main)
4	EarSet Countryman Isomax E6
4	HeadSet Sennheiser ME-3
4	Lavalier Countryman Isomax B3
1	Kit batterie Samson
4	EV RE20
2	SM57
6	SM58
2	EV PM
2	Sennheiser MD421
1	Kit pied de micro + câblage



Cette liste n'est pas exhaustive et le CCM SA se tient à votre disposition pour tout autre renseignement.

Conditions

Tous le matériel faisant partie de la fiche techniques est soumis aux conditions du contrat.

Nous pouvons mettre a votre disposition en location du matériel complémentaire comme :

Matériels complémentaires en location

Poursuites

Juliat ARAMIS 2500 HMI

Projecteurs asservis (toutes marques)

Projecteurs spéciaux (projecteur DIA, vidéo, etc...)

Machines a fumée

Machines à brouillard

Décoration

Micros (Statique, Dynamique, HF)

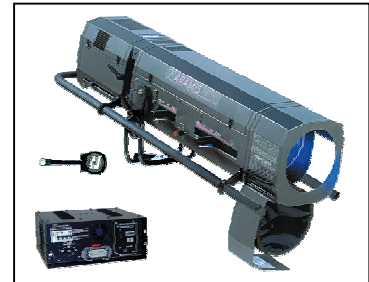
Retours de scène

Divers régies son

Régie de retours

ETC ...

L'équipe technique se tient à votre disposition pour toutes question ou demandes complémentaires



Adresses

Centre de congrès Montreux SA
Grand Rue 95 – P.O. Box 1151
CH – 1820 Montreux

Pierre-Yves Nussbaum
Responsable Audio-Visuel
<mailto:nussbaumpy@montreuxcongres.ch>

Didier Rocipon
Responsable Eclairagiste-Scénique
<mailto:rocipond@montreuxcongres.ch>