



**FICHE TECHNIQUE
DE
L'AUDITORIUM STRAVINSKI
FORMAT CONFÉRENCE VER2**



INDEX

INDEX	2
Descriptif et fonctionnalités.....	3
Auditorium Stravinski	3
Caractéristiques	3
Equipements	3
Fonctionnalités du module de base.....	4
Données techniques.....	5
Accès	5
Quai de déchargement	6
Monte-voiture (Est)	6
Monte-charge (Nord)	6
Infrastructures	7
Scène	7
Herses - Perches	7
Indications techniques	7
Pendrillonage.....	7
Eclairage	8
Puissance	8
Pupitre	8
DMX.....	8
Inventaire des éclairages.....	8
Asservis	9
Numérotation des circuits de puissance	10
Plans de salle.....	11
Salle scène nue	11
Scène avec cadrage	11
Plan de base de la disposition des chaises	12
Sonorisation	13
Matériel de sonorisation.....	13
Micros	14
Projection vidéo.....	15
Projecteur	15
Ecran	15
Conditions	16
Matériels complémentaires en location.....	16
Adresses.....	16

Descriptif et fonctionnalités

Auditorium Stravinski

De forme polygonale, recouverte de conques acoustiques ovoïdales de (y compris la scène) 55 mètres dans l'axe et 33 mètres dans sa plus grande largeur, pour une hauteur, au centre de la salle, de 13 mètres.

Volume : 18'000 M³
Surface de la scène : 250m²

En configuration variété le temps de réverbération est de 1.2sc / salle pleine

Entièrement boisée (cerisier) avec une partie en parterre (avec ou sans gradins) équipée de fauteuils mobiles et une partie en balcon équipée de fauteuils fixes.



Caractéristiques

Salle au 1^{er} étage
1820 places (en configuration congrès)
le parterre peut accueillir 1'285 assises et le balcon 516 spectateurs
Scène modulable sur vérins mécanique
Table présidentielle
Pupitre orateur
Régies son, lumière et vidéo
6 cabines de traduction

Equipements

Sonorisation
Eclairage
Vidéo (projection & plateau caméra)
Multimédia (PC, DVD, Surround etc..)
Enregistrement audio et vidéo DVD ou DVCAM
Projection XGA 4/3 ou 16/9
Système de conférence digital
Traduction simultanée digital

Fonctionnalités du module de base

Le module de base comprend les éléments nécessaires au bon fonctionnement d'une scène en configuration conférence :

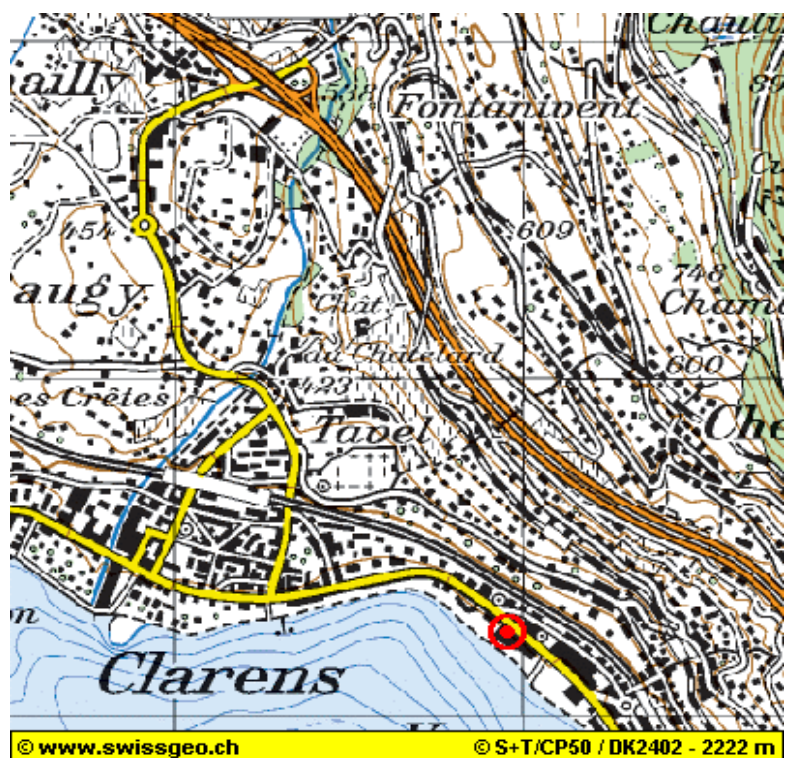
- Ecran de projection (Back projection)
- Table présidentiel et pupitre orateur
- Projection vidéo latérale

La salle est équipée d'une sonorisation de haut niveau (15'200w soit 8w par personne avec une couverture uniforme à 102dB/SPL sur l'ensemble de la surface) couvrant ainsi les besoins d'une conférence.

L'infrastructure d'éclairage permet de couvrir les besoins pour une conférence avec plateau TV, le système comprend des projecteurs traditionnels, ainsi que des projecteurs asservis, ceux-ci permettent une grande souplesse d'exploitation (tous les réglages se faisant depuis la régie)

Données techniques

Accès



Quai de déchargement

Accès de plein pied par Grand-Rue 95 (Nord)

Plus grand espace libre 3100 cm x 1000 cm

Espace entre DIN 600 cm à l'axe

Espace entre DIN et quai de déchargement 400 cm

Monte-voiture (Est)

Accès de plein pied par Grand-Rue niveau B4

Desserte du niveau B1 au niveau B5

Dimensions:

P = 540 cm

L = 240 cm

H = 220 cm

Charges utiles 6 tonnes

Monte-charge (Nord)

Accès de plein pied par Grand-Rue 95 niveau **B4**

Desserte du niveau **B4** au niveau **B8**

Dimensions:

P = 340 cm

L = 210 cm

H = 210 cm

Charges utiles 3,6 tonnes

Infrastructures

Scène

Scène sur vérins motorisés en éléments de 180 cm de profondeur.
Réglage en hauteur jusqu'à 100 cm à la face et jusqu'à 160 cm au lointain.

Largeur du front de scène 1300 cm (Proscenium)
Largeur de mur à mur de la face 2800 cm
Profondeur max. 1300 cm

Version acoustique ⇒ Vide de scène sous l'abat-son de scène, **Scène à 100 cm**
600 cm ± 5 à la face / 500 cm ± 5 au lointain / 545 cm ± 5 angle jardin/cour

Version abat-son plafonné ⇒ Vide de scène sous l'abat-son de scène, **Scène à 100 cm**
870 cm ± 5 à la face / 715 cm ± 5 au lointain

Herses - Perches

Hauteur de plafonnement : **Scène à 0 cm** / Toutes les mesures à ± 5cm

Herses	Hauteur max
E1	1110 cm
E2	1090 cm
E3	1060 cm
E4	795 cm
E5	735 cm
E6	675 cm
P3	880 cm
P4	760 cm
Abat-son	970 - 815 cm

Indications techniques

Les herses E1 - E6 sont garanties pour une charge maximum répartie de 500 kg et de 250kg ponctuelle.

Les perches P3 - P4 sont garanties pour une charge maximum répartie de 500 kg et de 250kg ponctuelle.

Pendrillonage

Cadre de scène noir

2 demi-fond de 700 cm x 600 cm sur patience

Ecran de backprojection gris 16m x 5,5m

Eclairage

Puissance

Qté	Désignation
102	Lignes 2.5KW
18	Lignes 5KW
1	Digiblocc 12x2.5KW
1	Digibloc 6x2.5KW

Pupitre

1 GrandMA MA lighting

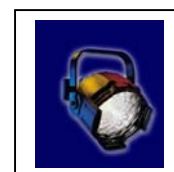


DMX

La salle est équipée de 3 circuits distinct de type DMX 512

Inventaire des éclairages

Qté	Désignation
6	Fresnel 5KW ADB
12	Découpes 2KW ADB
12	Découpe ETC 25-50 750W
6	Découpes 1KW ADB
26	PC 2KW Juliat
14	PC 1 KW Juliat
24	PC 1KW ADB
10	PC 1 KW Strand
10	Fresnel 1KW Juliat
6	Fresnel 1KW ADB
12	PAR ETC 750W
6	Barre de PAR 64 en barres 6
6	THEATRO 1KW
12	Horiziode 2x1KW ADB
2	Paires ACL



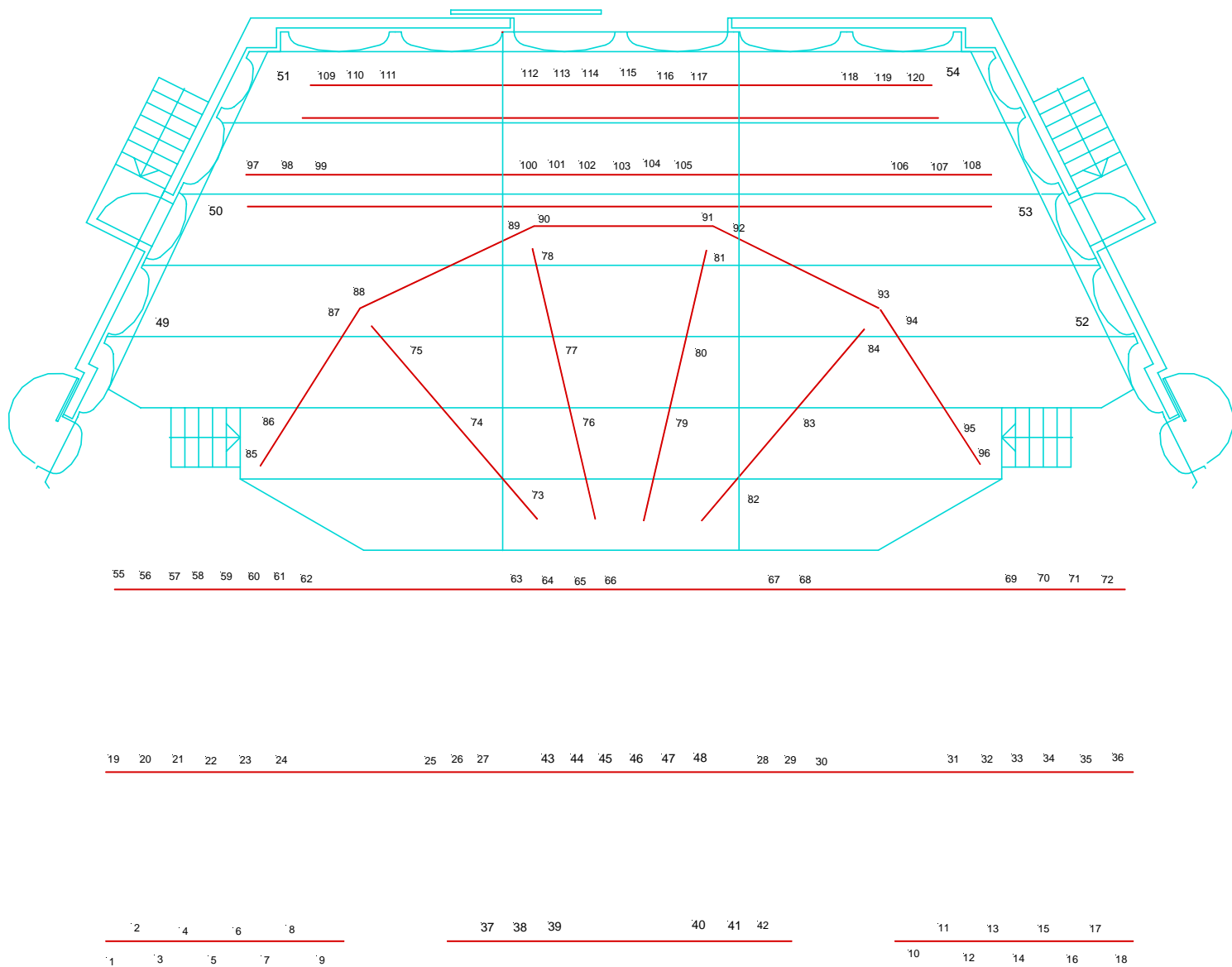
Les gélaines sont à fournir par les tiers.

Asservis

Qté	Désignation
14	High End studio color 575W
2	Studio Due City color
4	Studio Due Live Pro 1200
4	Studio Due Shark 250
2	Claypaky Zoom SV 1200
2	Claypaky Profile Plus 1200

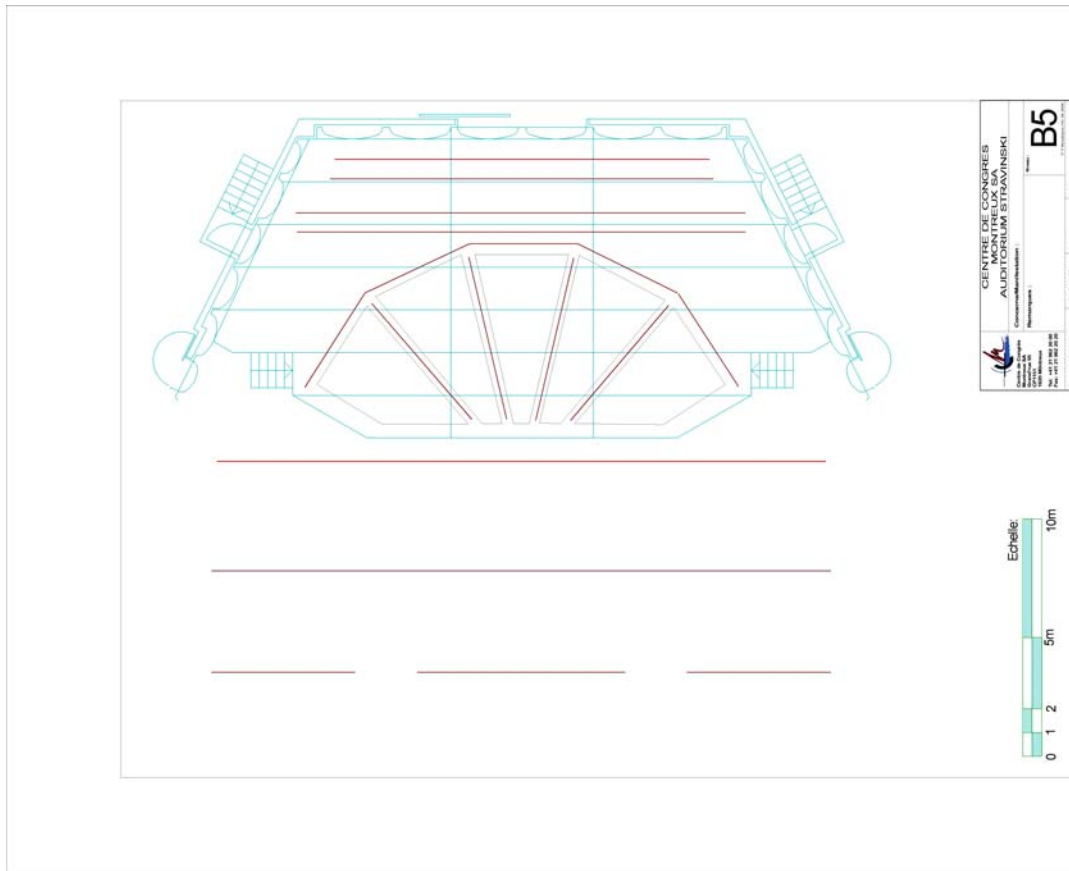


Numérotation des circuits de puissance

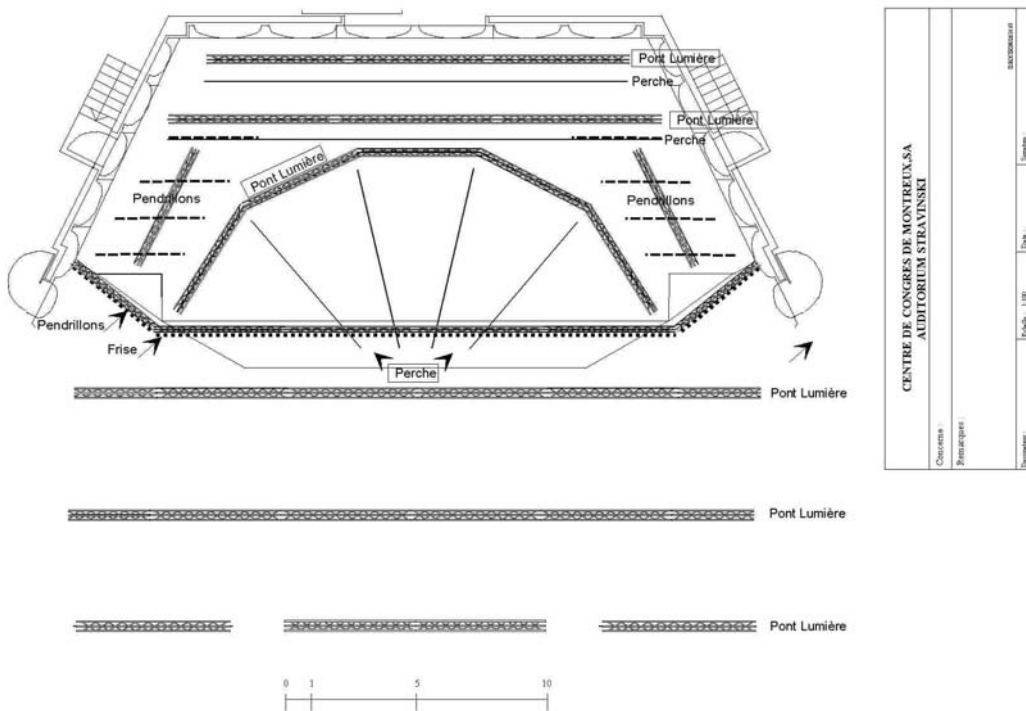


Plans de salle

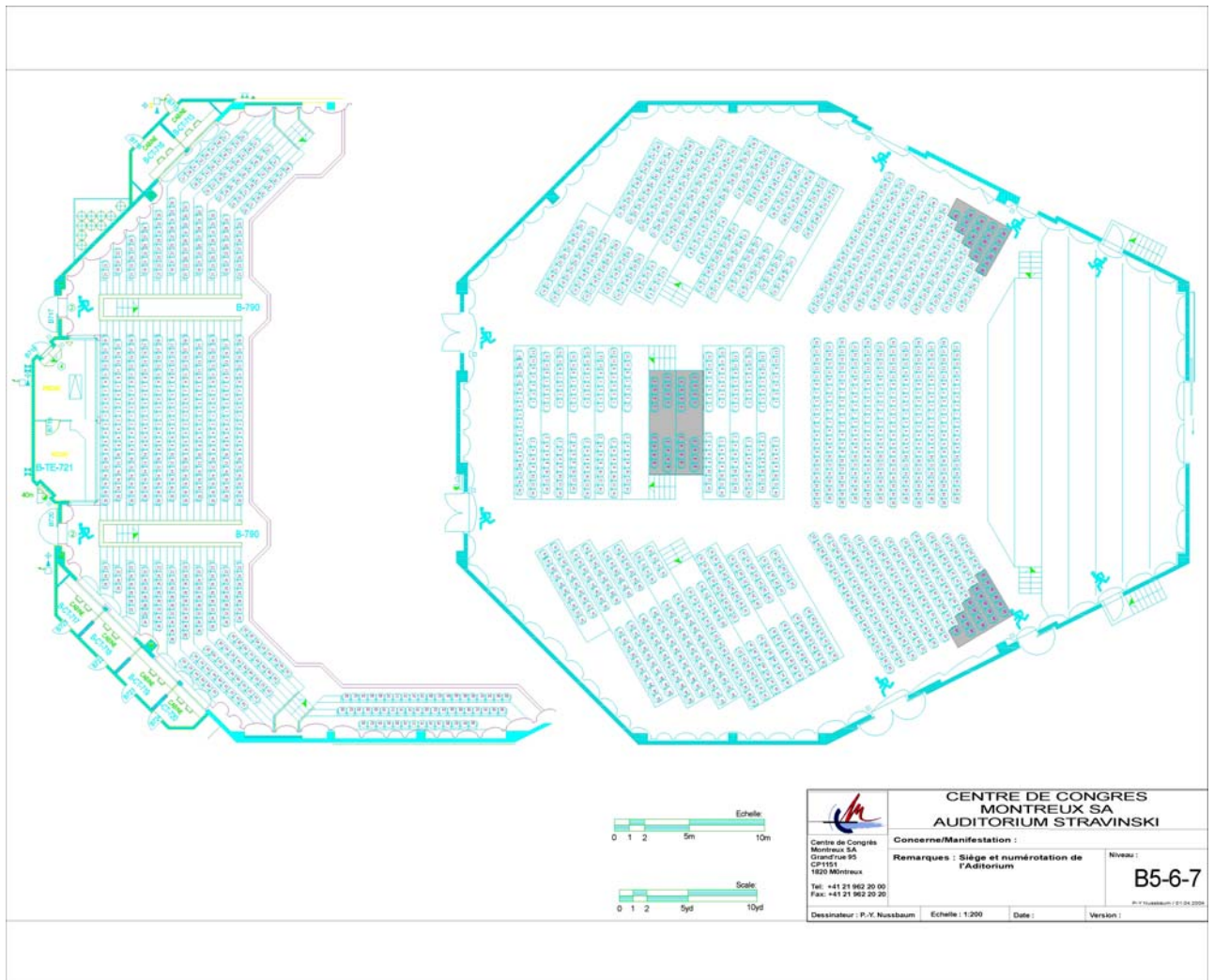
Salle scène nue



Scène avec cadrage



Plan de base de la disposition des chaises



Sonorisation

Matériel de sonorisation

Qté	Désignation
	Façade
8	ARCs
4	Ampli L-Acoustic LA24a
	Front Field
2	MTD115 L-Acoustic
4	MTD108 L_acoustic
3	Ampli MC2
	Processing
2	XTA DP226
	Retour
2	Lignes de retour
2	Small box AudioPerformance
	Régie façade au balcon
1	Hallen & Heath GL2200 24x4x2
	Rack de contrôle
1	EQ Behringer
	Rack source et effets
1	K7
1	CD Tascam CD401
2	MD Marantz MKII
	Liaison audio
1	Liaison vers amplification 8 lignes Digigram
3	Multi 20x sur Harting fixe
1	Bus 20x sur Harting scène/salle/régie fixe
1	Bus 12x salle/scène/ampli/régie fixe



Micros

Qté	Désignation
	Micro
4	Micro HF sennheiser E 565 (main)
4	EarSet Countryman Isomax E6
4	HeadSet Sennheiser ME-3
4	Lavalier Countryman Isomax B3
1	Kit pied de micro + câblage
2	LM618



Cette liste n'est pas exhaustive et le CCM SA se tient à votre disposition pour tout autre renseignement.

Projection vidéo

Projecteur

Qté	Désignation
1	Sanyo PLC-XF40 / 7700 ANSI XGA 1024x768
1	Hitachi 985 / 3200 ANSI XGA 1024x768
2	Sanyo PLC-EF12N/ 3500 ANSI XGA 1024x768



Ecran

Qté	Désignation
1	Rétro pour la scène 18x6.5m
2	Latérale blanc 4x3m

Conditions

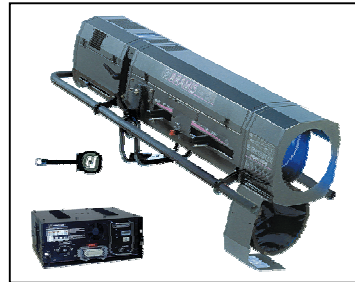
Tout le matériel faisant partie de la fiche techniques est soumis aux conditions du contrat.

Nous pouvons mettre à votre disposition, en location, du matériel complémentaire tel que :

Matériels complémentaires en location

Poursuites

Juliat ARAMIS 2500 HMI



Projecteurs asservis (toutes marques)

Projecteurs spéciaux (projecteur DIA, vidéo, etc...)

Machine a fumée

Machine à brouillard

Décoration (cyclo, pendrillon, tentures etc...)

Micros (Statique, Dynamique, HF)

Retours de scène

Diverses régies son

Régie de retours

ETC ...

L'équipe technique se tient à votre disposition pour toutes questions ou demandes complémentaires

Adresses

Centre de congrès Montreux SA
Grand Rue 95 – P.O. Box 1151
CH – 1820 Montreux

Pierre-Yves Nussbaum
Responsable Audio-Visuel
<mailto:nussbaumpy@montreuxcongres.ch>

Didier Rocipon
Responsable Eclairagiste-Scénique
<mailto:rocipond@montreuxcongres.ch>